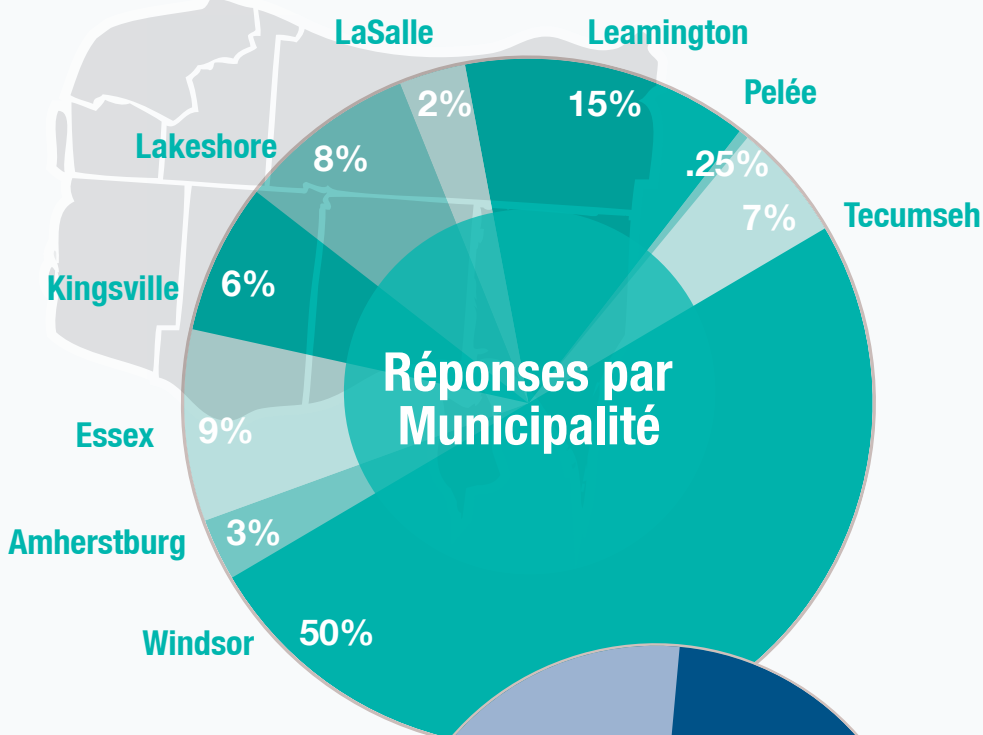


RÉSULTATS DES ENQUÊTES TRIMESTRIELLES

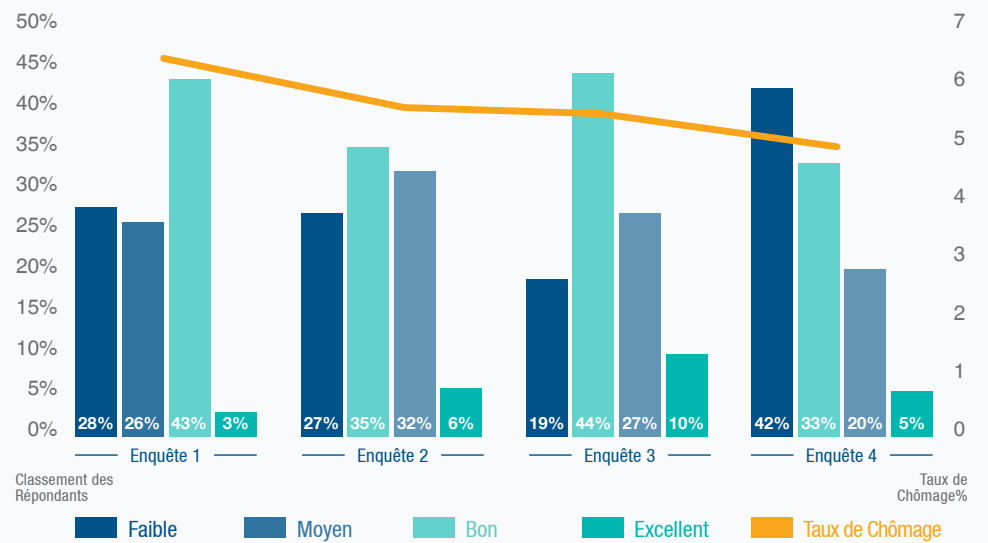
JUIN 2016 - AVRIL 2017

420 Répondants au cours des 4 enquêtes

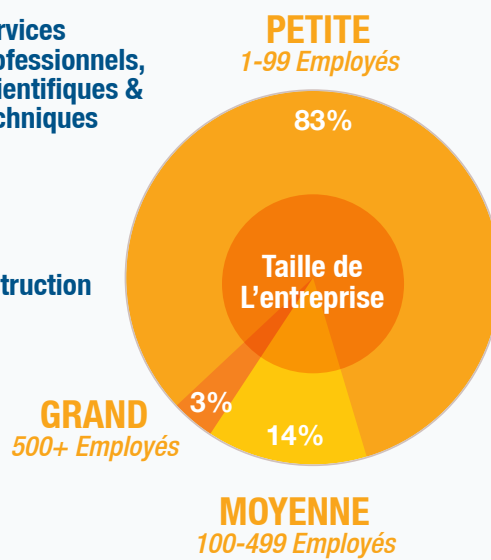
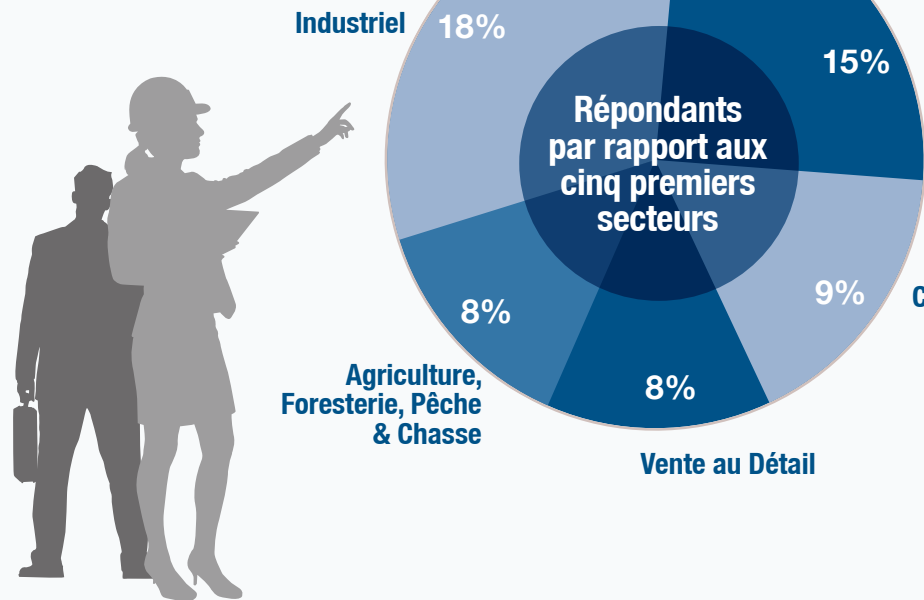
4.9%
RMR Windsor
Avril 2017 Taux de
Chômage



Les employeurs ont évalué la disponibilité des travailleurs qualifiés à Windsor-Essex.



RMR Windsor Avril 2017 Taux de Chômage: 4.9% Source: Tableau CANSIM 282-0135, Statistique Canada



62%
des répondants planifient d'embaucher dans les 3 prochains mois

JOIGNEZ-VOUS À LA CONVERSATION EN LIGNE SUR :
workforcewindsor-essex.com

Les Postes Principaux pour Lesquels les Employeurs ont Embauché

- Vendeurs de commerce de détail
- Machinistes
- Officier administratif
- Manœuvrier dans le métier de la construction
- Outilleur-ajusteurs
- Ouvrier dans l'industrie manufacturière
- Serveur d'aliments et de boissons
- Programmeur informatique
- Soudeurs

Les Postes Principaux les Plus Difficiles à Comblar

- Soudeurs
- Machinistes
- Outilleur-ajusteurs
- Vendeurs de commerce de détail
- Électriciens industriels
- Ingénieurs industriels et technologues et techniciens industriels
- Représentants de services à la clientèle
- Cuisiniers
- Ingénieurs électricien
- Ingénieurs industriels et manufacturiers
- Ingénieurs, technologues et techniciens en mécanique

Les organisations ont perdu des employés à cause de:

- Démissions: 72%
- Départs à la retraite: 3%
- Licenciements temporaires: 7%
- Licenciements permanents: 3%
- Congédiements: 15%

Répondants croient que les perspectives pour leur secteur sont...

- Croissantes: 53%
- Stable: 35%
- Déclinantes: 8%
- Pas certain: 5%



Parmi ces embauches, **26%** étaient des jeunes, âgés de 15 à 29 ans.

Les organisations ont embauché dans plusieurs types de postes l'année dernière:

- Temps plein: 81%
- Temps partiel: 6%
- Contrat: 9%
- Saisonnier: 3%

LES 3

BARRIÈRES PRINCIPALES À LA CROISSANCE:

MARKETING

FINANCEMENT

PÉNURIE DE MAIN-D'ŒUVRE QUALIFIÉE

De juin 2016 à avril 2017, 420 répondants ont participé aux quatre enquêtes trimestrielles menées par Main-d'œuvre WindsorEssex avec le soutien des partenaires communautaires. Il a été demandé aux répondants de fournir des informations sur la main-d'œuvre et sur les perspectives économiques de leur organisation. Les réponses agrégées et les thèmes principaux sont présentés sur cette page.